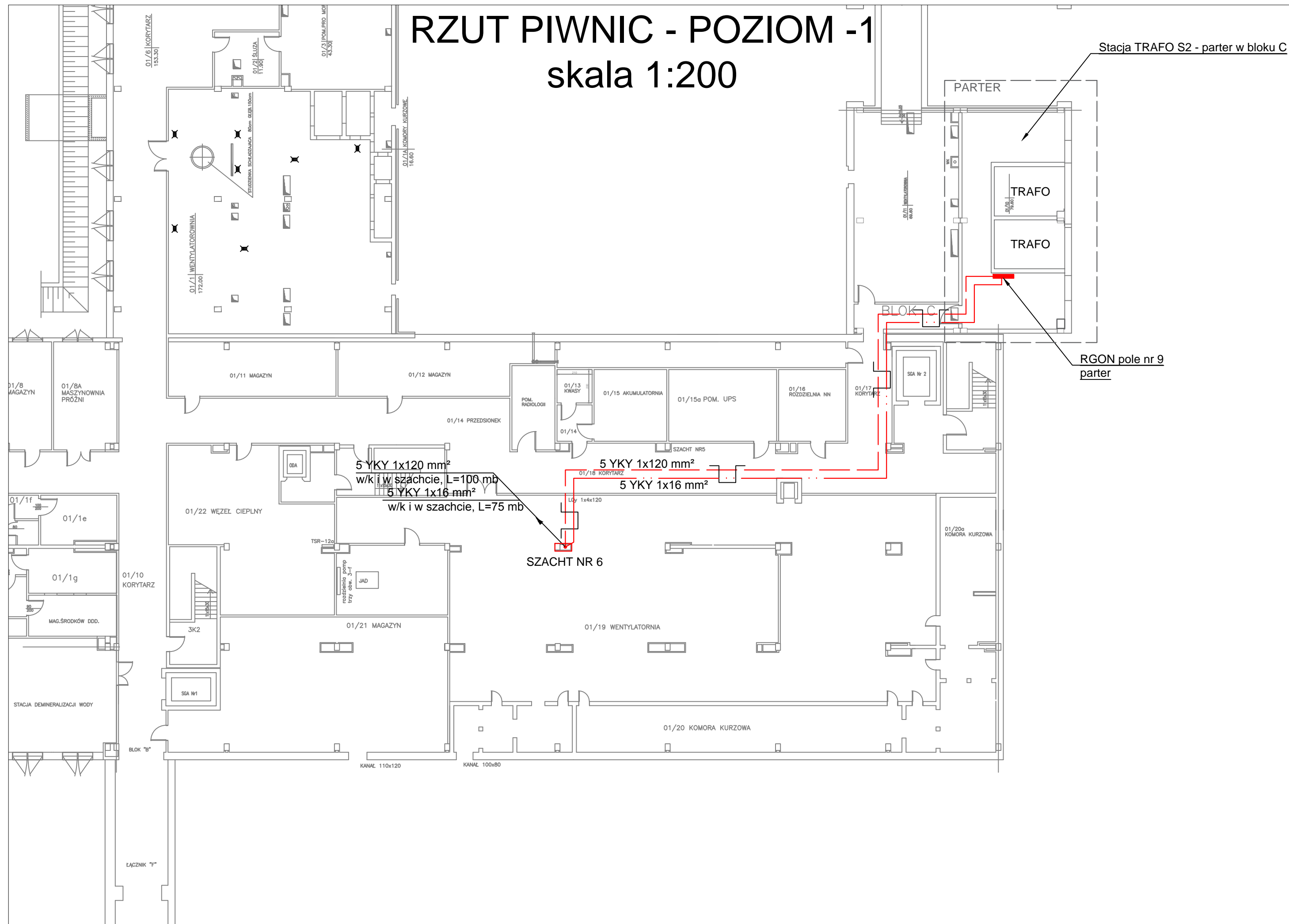
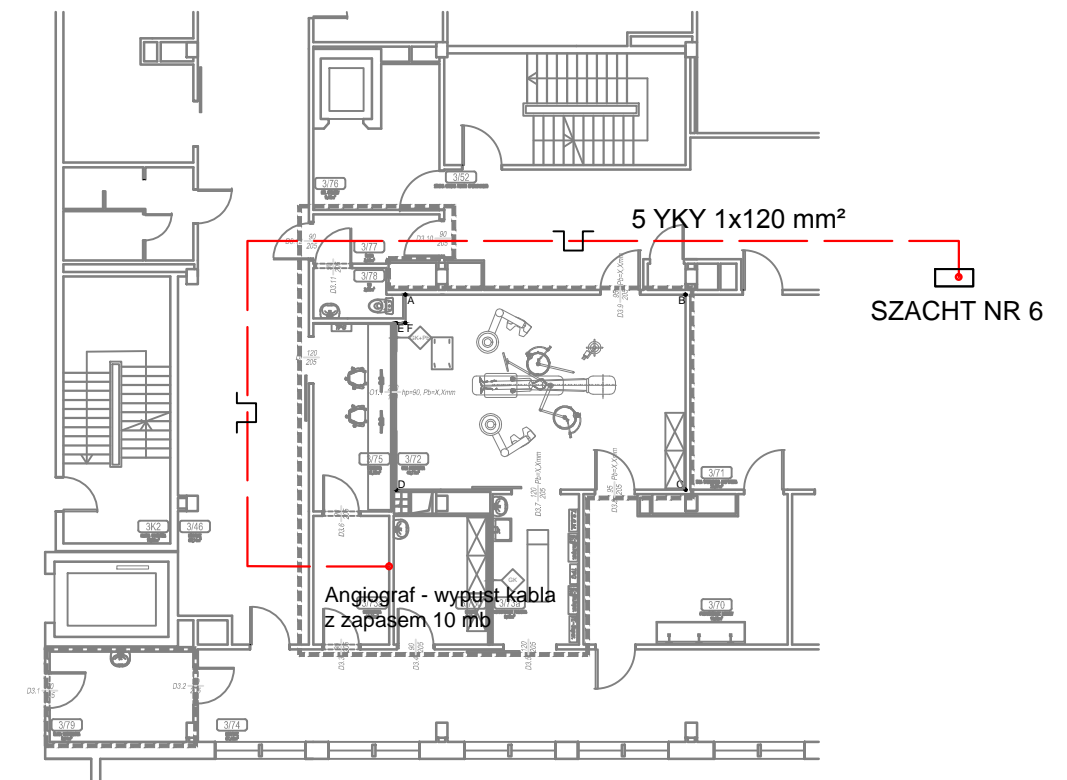


# RZUT PIWNIC - POZIOM -1

skala 1:200



RZUT II PIĘTRA BLOKU B  
STRONA PRAWA  
skala 1:200



## Układ sieci TN-C-S



INWESTOR:	SAMODZIELNY PUBLICZNY SZPITAL WOJEWÓDZKI IM. PAPIEŻA JANA PAWAŁA II W ZAMOŚCIU AL. JANA PAWAŁA II 10, 22-400 ZAMOŚĆ				
LOKALIZACJA:	DZIAŁKI EWID. NR: <b>84/7; 84/8</b> JEDNOSTKA EWID: 060906_2 JABŁONNA OBRĘB: 0006 JABŁONNA PIERWSZA				
TYTUŁ OPRACOWANIA:	DOKUMENTACJA PROJEKTOWA NA REALIZACJĘ PROJEKTU PN. „UTWORZENIE WZORCOWEGO OŚRODKA KOMPLEKSOWEJ OPIEKI NAD PACJENTAMI ZE SCHOROZENIAMI NEUROLOGICZNO- NEUROCHIRURGICZNYMI W SAMODZIELNYM PUBLICZNYM SZPITALU WOJEWÓDZKIM IM. PAPIEŻA JANA PAWAŁA II W ZAMOŚCIU”.				
TRZĘŚ OPRACOWANIA:	PROJEKT INSTALACJI ELEKTRYCZNYCH WEWNĘTRZNYCH - I PIĘTRO, BLOK B STRONA PRAWA, SALA HYBRYDOWA.				PODPIS:
TYTUŁ RYSUNKU:	TRASA LINII KABLOWYCH ZASILAJĄCYCH ANGIOGRAF W SALI OPERACYJNU I CENTRALĘ WENTYLACYJNO KIMTYLIZACYJNĄ				
PROJEKTANT	INŻ. BOGDAN MAŁEC		GT-III-8386/3/76		
SPRAWDZAJĄCY	INŻ. JANUSZ ŁUCZKA		GP-II-7342/94/94		
SPECJALNOŚĆ	ELEKTRYCZNA		DATA 22.02.2018	SKALA 1:200	NR RYS. 6